

### ***Laonastes aenigmamus* :**

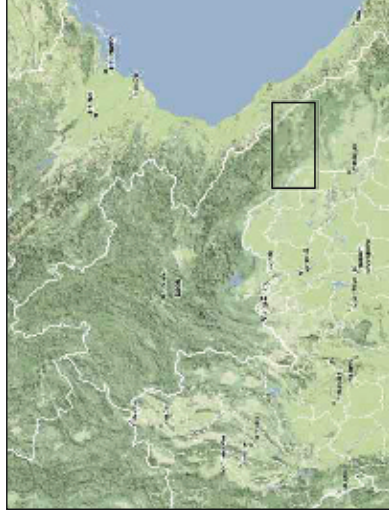
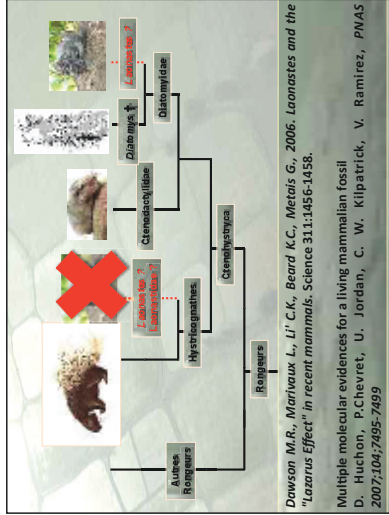
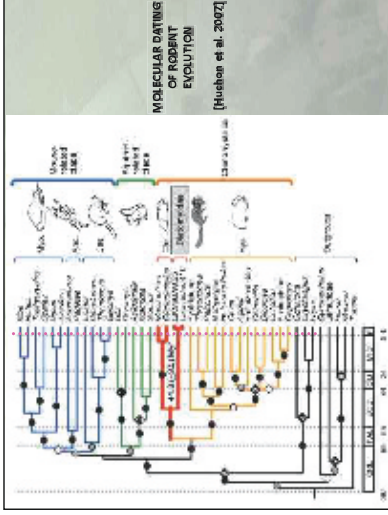
- Découverte et détermination taxonomique.
- Habitat, répartition, distribution
- Particularités de son anatomie interne et externe.
- Hypothèses concernant les adaptations de l'espèce à son habitat.



Jenkins PD, C. William Kiparick, Mark K. Beckson & Robert J. Tinsley. - Morphological and molecular investigations of a new family, genus and species of rodent (Mammalia: Rodentia: Myristicivora) from Lao PDR. Systematics and Biodiversity 2 (4): 419-424 Issued 18 April 2008



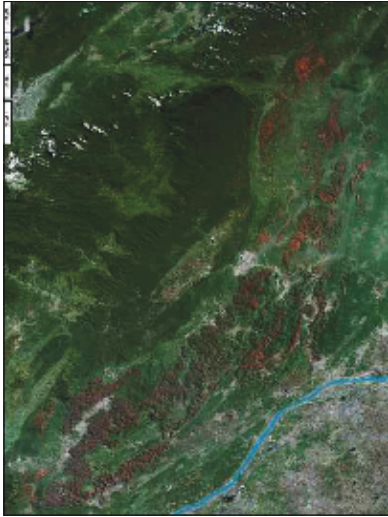
Le animaux sont capturés à l'aide de pièges traditionnels.  
 Ce sont des colets déclenchés à l'aide d'un ressort en bambou relié à une lamère de caoutchouc.  
 Les survivants à la strangulation sont souvent profondément coupés par le colet et meurent après quelques jours.



17/03/11



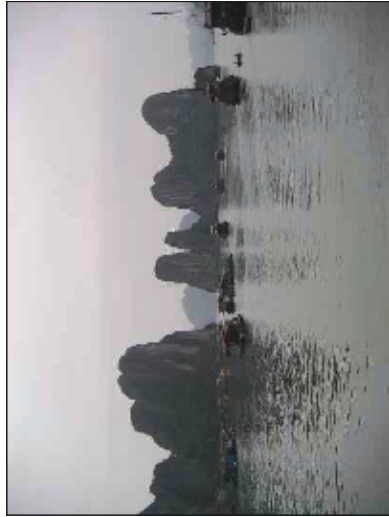
17/03/11

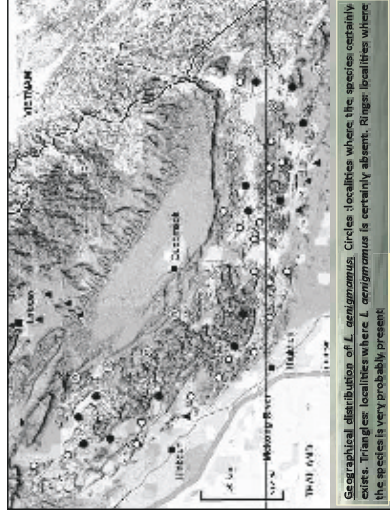
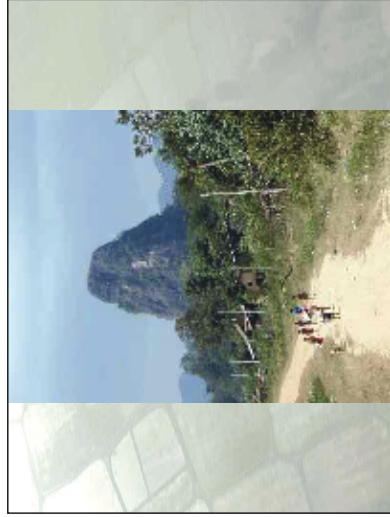
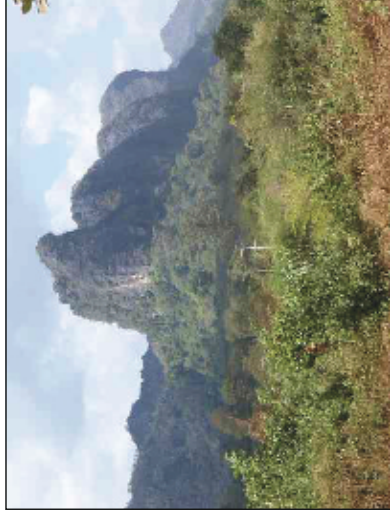


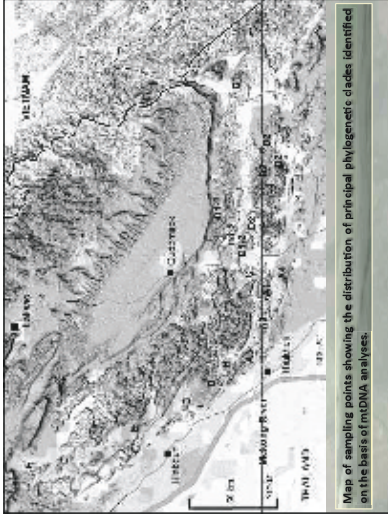
6



5

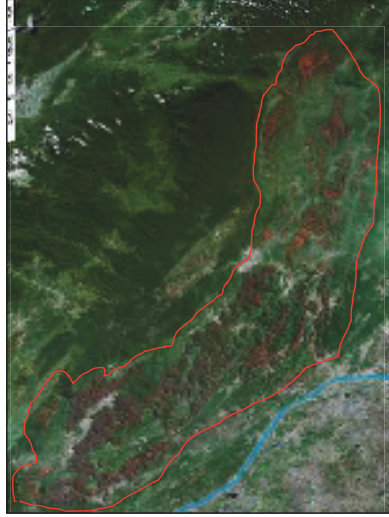






## Laonastes aenigmamus : particularités morpho-anatomiques

**Jean-Pierre Hugot**  
UMR116, MNHN, BOULGUE  
**Vincent Herbreteau**  
THE HERBRETEAU GENERAL, MONTREUIL-EN-FRANCE  
**Bounneuang Douangboupha**  
**& Kham Khamsavath**  
WILDLIFE SERVICE, VAO, BHM



	Head & Body	Tail	Last hair	Foot	Ear	Weight	Skull
Count	116/95	161/95	105/90	116/90	113/90	116/90	156/95
Average	251.35	177.49	20.57	42.44	22.57	390.89	67.20
St dev	25.51	16.95	3.64	2.64	1.78	78.77	4.79
Min	200.00	100.00	12.00	36.00	15.00	195.00	54.00
Max	300.00	200.00	31.00	47.00	27.00	500.00	79.00
Count	63/00	51/00	53/00	63/00	62/00	63/00	55/00
Average	246.33	172.55	20.51	42.11	22.89	379.79	64.25
St dev	26.43	16.54	3.21	2.51	1.87	77.99	4.72
Min	200.00	104.00	13.00	34.00	15.00	200.00	57.00
Max	300.00	187.00	29.00	46.00	27.00	500.00	77.00
Count	55/00	50/00	50/00	55/00	51/00	55/00	51/00
Average	253.88	152.33	20.95	42.61	22.66	406.42	66.18
St dev	26.41	16.30	3.77	2.61	1.69	72.62	4.71
Min	200.00	100.00	12.00	36.00	15.00	195.00	54.00
Max	300.00	184.00	31.00	47.00	27.00	500.00	79.00

**Relatively small animals.**  
**Tail shorter than the head & body.**  
**No important sexual dimorphism of size is visible.**

17/03/11



12

17/03/11



11

17/03/11



17/03/11



14



13



17/03/11



17/03/11



16



15







**Les vertèbres articulent les côtes et servent de support à la colonne vertébrale :**

- Elles servent de support aux côtes
- Elles sont de la même taille que le corps vertébral
- Elles sont de la même taille que le corps vertébral
- Elles sont de la même taille que le corps vertébral
- Elles sont de la même taille que le corps vertébral
- Elles sont de la même taille que le corps vertébral
- Elles sont de la même taille que le corps vertébral
- Elles sont de la même taille que le corps vertébral
- Elles sont de la même taille que le corps vertébral

**Les vertèbres sont articulés entre elles :**

- Elles sont articulées entre elles par des disques intervertébraux
- Elles sont articulées entre elles par des disques intervertébraux
- Elles sont articulées entre elles par des disques intervertébraux
- Elles sont articulées entre elles par des disques intervertébraux
- Elles sont articulées entre elles par des disques intervertébraux
- Elles sont articulées entre elles par des disques intervertébraux
- Elles sont articulées entre elles par des disques intervertébraux
- Elles sont articulées entre elles par des disques intervertébraux
- Elles sont articulées entre elles par des disques intervertébraux
- Elles sont articulées entre elles par des disques intervertébraux

