



**FAUNE SAUVAGE ET ELEVAGE
EN FRANCE
EVOLUTION DES POPULATIONS
CONSEQUENCES ECOLOGIQUES ET
SANITAIRES**

François Moutou
francois.moutou@anses.fr
09 novembre 2011, Paris

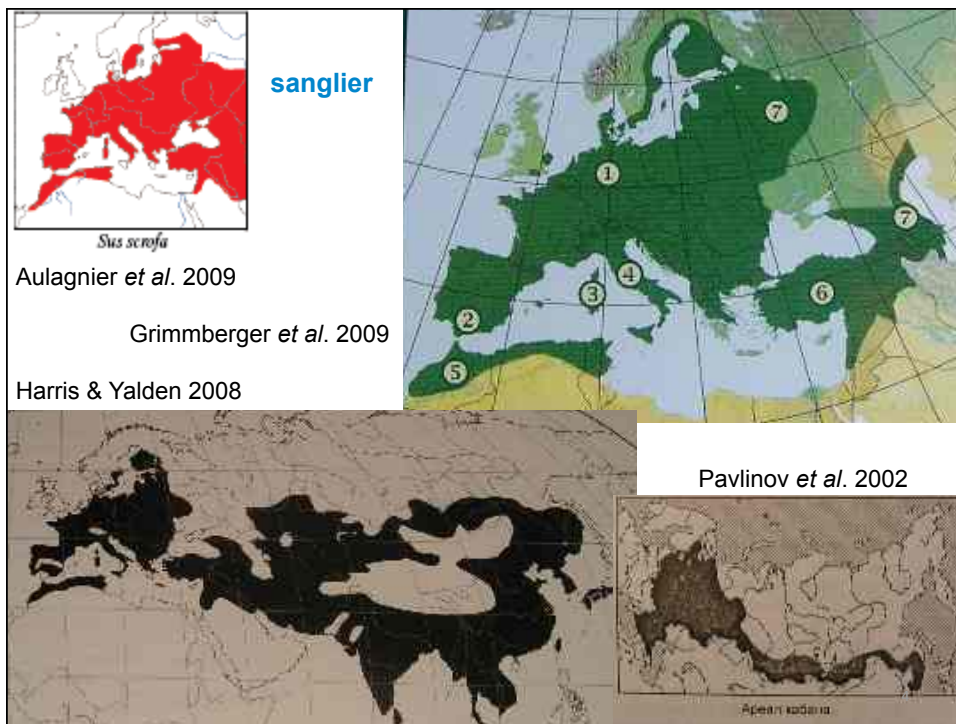
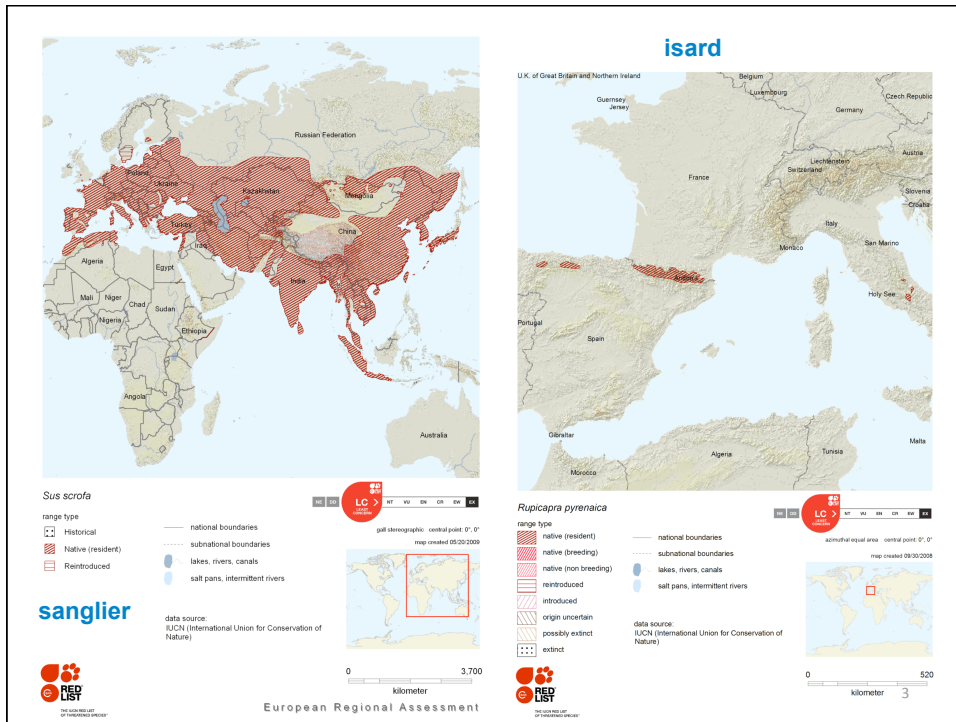


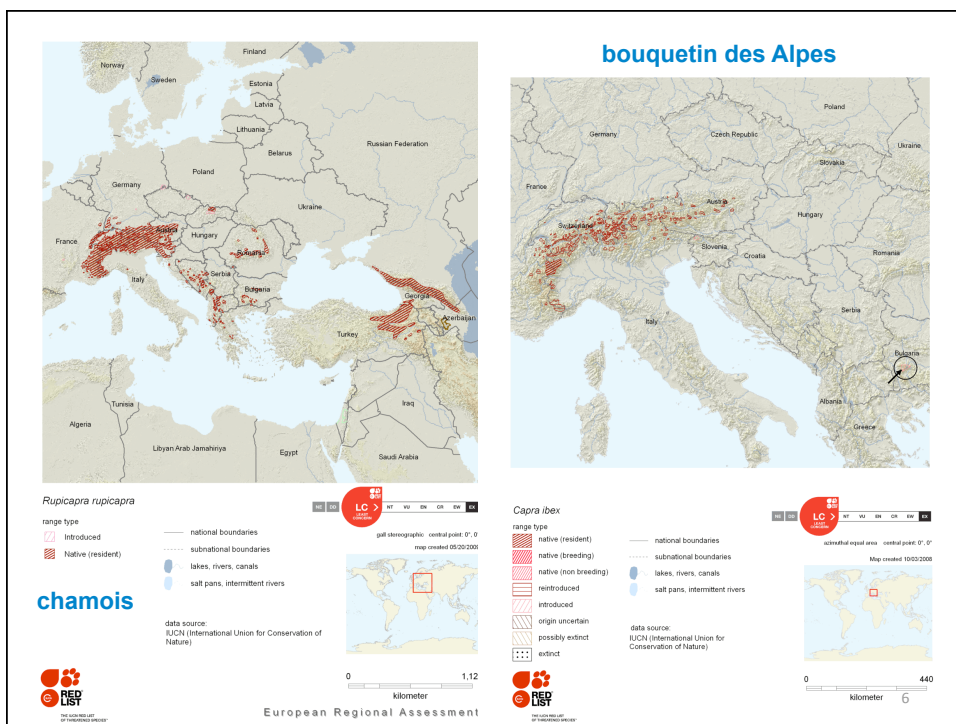
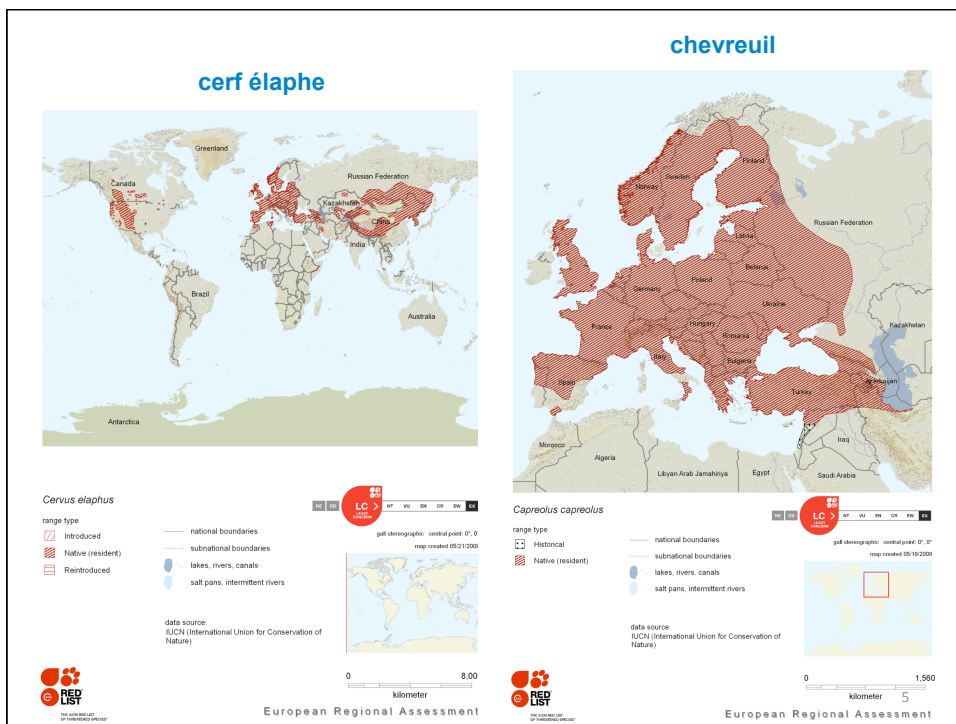
1

LES ONGULES EN FRANCE

- ! **Suidés**: le sanglier (*Sus scrofa*)
- ! **Cervidés**: cerf élaphe (*Cervus elpahus*) et chevreuil (*Capreolus capreolus*)
- ! **Bovidés**: chamois (*Rupicapra rupicapra*), isard (*R. pyrenaica*), bouquetin des Alpes (*Capra ibex*), bouquetin ibérique (*C. pyrenaica*) (+)
- ! Toutes les autres espèces introduites (daim, cerf sika, « mouflon »)

2



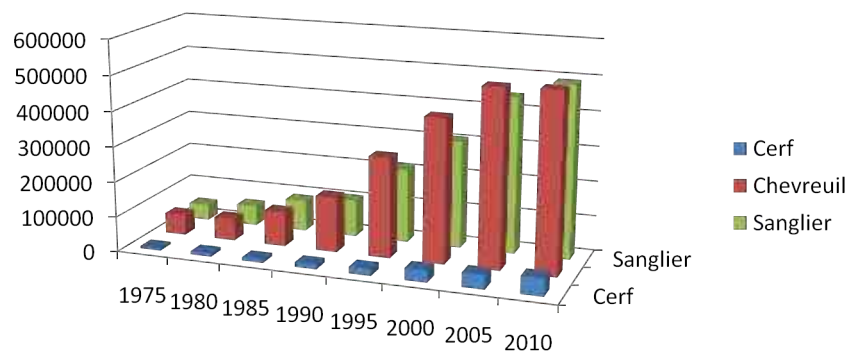


EVOLUTION DES EFFECTIFS

- ! Gestion par plans de chasse depuis quelques décennies dans le but d'augmenter les tableaux de chasse
- ! Résultats spectaculaires
- ! **Probablement nécessaire de modifier les pratiques, en particulier dans le cas du sanglier (plan national)**
- ! Variations régionales

7

TABLEAUX DE CHASSE



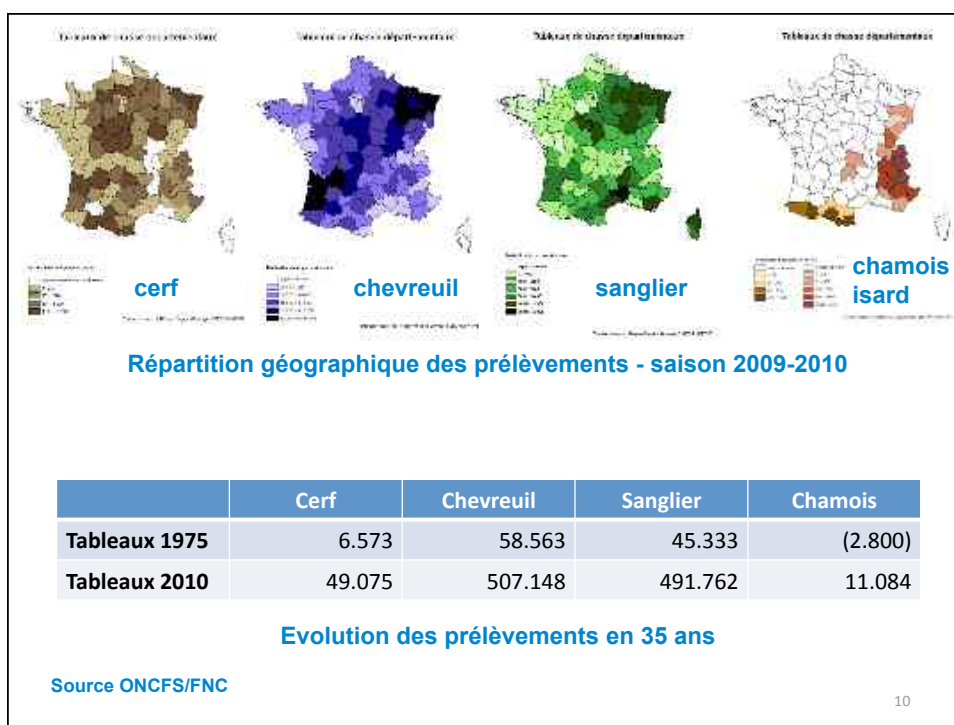
Source ONCFS/FNC

8

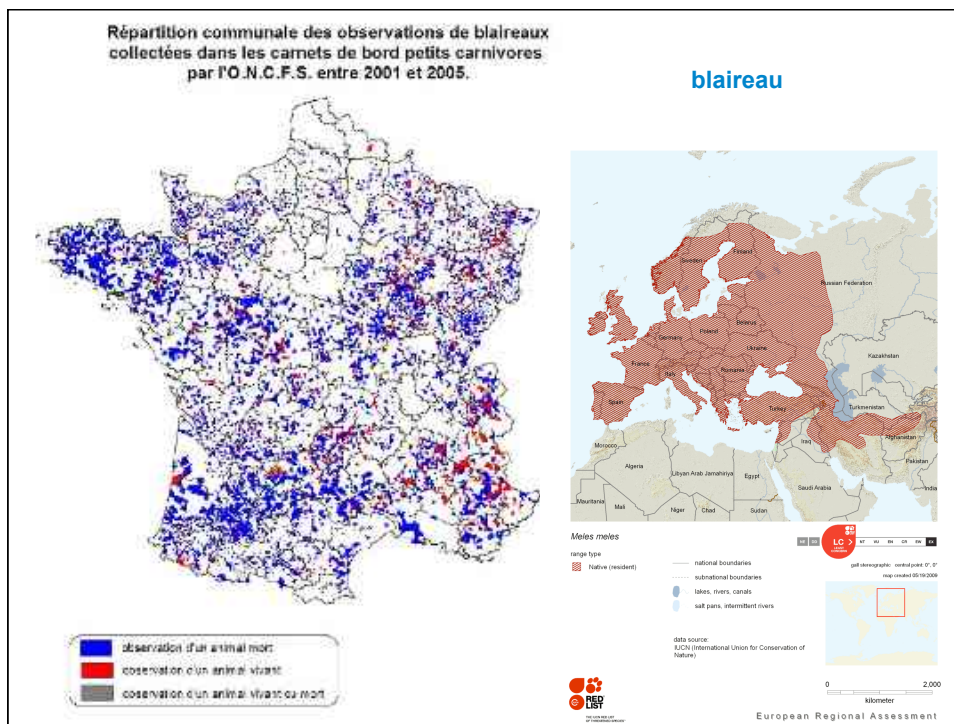
TENDANCES DEMOGRAPHIQUES

- ! Cerf: **x 3,8** en 20 ans
- ! Chevreuil: **x 3,2** en 20 ans
- ! Sanglier: **x 4,7** en 20 ans
- ! Quelles stratégies aujourd'hui, avec quels objectifs ?
- ! **Seuls chiffres connus: ceux des tableaux de chasse**
- ! Les effectifs totaux sont estimés

9



10



QUELS ENJEUX ?

Situations assez différentes selon les espèces

- ! Espèces à forte valeur patrimoniale (isard, bouquetin des Alpes)
- ! Espèces plus communes (sanglier, cerf élaphe)
- ! Sanglier et porc domestique : même espèce biologique
- ! Proximité ruminants sauvages et domestiques

Enjeux patrimoniaux, écologiques, sanitaires

PLUSIEURS TYPES D'IMPACT

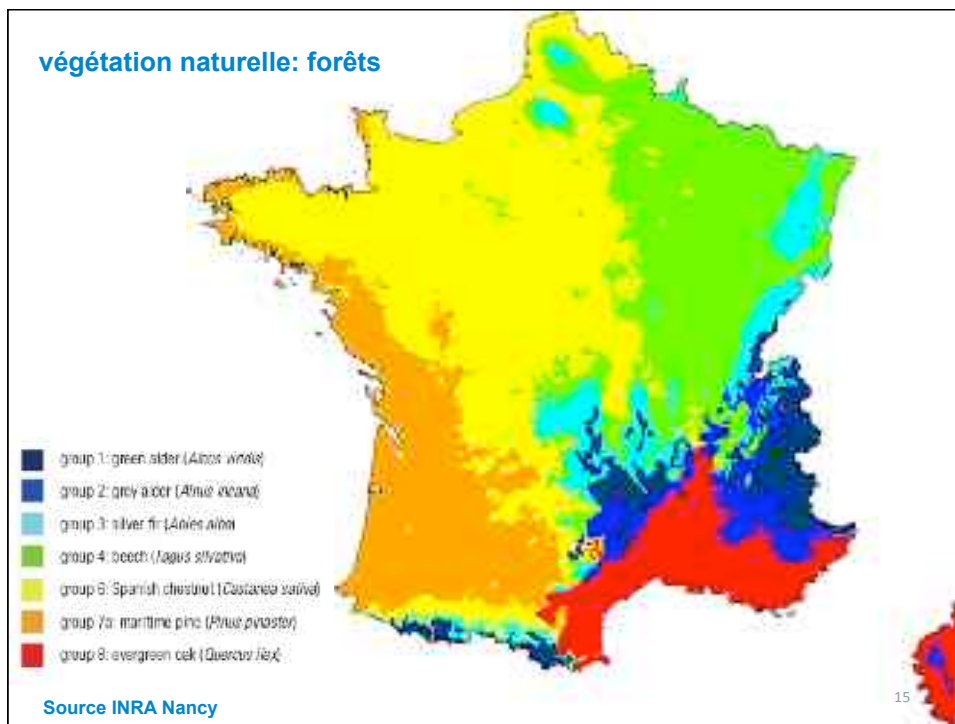
- ! Augmentation des densités locales, parfois par agrainage ou lâchers d'animaux d'élevage
- ! Impact sur le milieu
- ! Concentrations favorisent échanges de microorganismes au sein des populations
- ! Exposition possible aux microorganismes des animaux d'élevage et réciproquement
- ! **Réflexion sur la gestion des espaces ?**

13

QUELQUES CHIFFRES

	Tableaux 2010	Effectifs estimés	Potentiel ?
Cerf	49.075	130.000-175.000	300.000-600.000
Chevreuil	507.148	1.500.000	?
Chamois	11.084	70.000	350.000





CONCLUSION

- ! Jusqu'à ce jour gestion à sens unique des ongulés de plaine et de montagne
- ! **Enjeux à plusieurs niveaux**
- ! Réflexion globale nécessaire, espaces protégés et non protégés, mais pas seulement autour des effectifs
- ! **Quelle place donner à la faune non domestique?**